

Características	Industrial	Telecos
Intensidad nominal	100A	
Intensidad intermitente a 1 hora:		
Régimen 30%	185A	
Régimen 40%	160A	
Régimen 50%	140A	
Régimen 60%	130A	
Régimen 70%	120A	
Corriente de ruptura (tiempo constante 5ms según UL583*):		
DC88	800A a 48V CC	
DC88B	600A a 80V CC	
Tensión máxima de contactos recomendada:		
DC88	48V CC	
DC88B	96V CC	
Caída de tensión por polo en 100A		
Normalmente abierto	< 40mV	
Normalmente cerrado	< 50mV	
Vida mecánica M.T.B.F.	>5x10 ⁶	
Potencia disipación de bobina:		
Régimen muy intermitente HO (25%)	20-30W	
Régimen intermitente (50%)	15-20W	
Régimen prolongado PO (90%)	13-15W	
Régimen continuo CO (100%)	7-13W	
Tensión máxima de entrada (bobina a 20°C)		
Régimen muy intermitente HO (25%)	60%	
Régimen intermitente (50%)	60%	
Régimen prolongado PO (90%)	60%	
Régimen continuo CO (100%)	66%	
Tensión de caída	10-25%	
Tiempo de conexión	20ms	
Tiempo de apertura (contactos n/a)		
Sin supresor	5ms	
Con diodo supresor	50ms	
Con diodo y resistencia (según valor)	8-20ms	
Tiempo de conmutación (milisegundos)		
Normalmente cerrado a abierto	7ms	
Normalmente abierto a cerrado	4ms	
Rebote contacto	3ms	
Temperatura de trabajo	-40°C hasta +60°C	

Características microauxiliar	
Intensidad nominal	5A

Capacidad del microauxiliar (carga resistiva)	
	5A a 24V CC
	2A a 48V CC
	0,5A a 240V CC

Tamaño mínimo en conexiones corrientes continuas máx..	
Pletina de cobre	80mm ²
Cable	Según aplicación

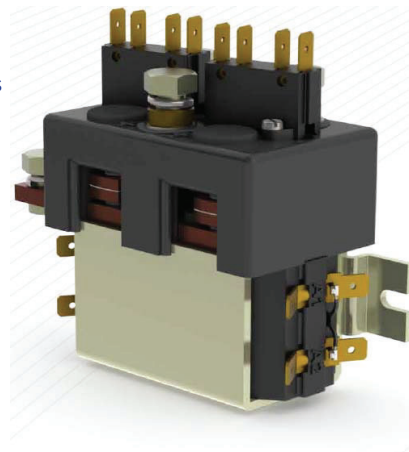
Industrial = Telecos

Nota: información registrada a 20°C
* Por favor compruebe en nuestra Web los productos certificados UL
* Solo contactos normalmente abiertos. Los contactos n/cerrados no pueden crear y cortar corrientes.

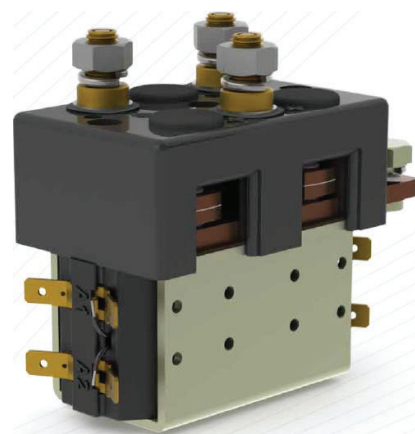
* La información es de tipo orientativo. Según la aplicación, algunos cambios son necesarios.
* La intensidad nominal depende del tamaño del conductor utilizado en la aplicación.
* Para consultas técnicas rogamos se dirijan a: info@sevtronic.com.
* Albright se reserva el derecho de cambiar la información de sus folletos sin preaviso.

La gama de contactores monobloc DC88, se ha diseñado para inversión de motores en aplicaciones industriales tales como vehículos eléctricos y carretillas. Concebida para trabajar en corrientes interumpidas y continuas, se utiliza tanto para cargas resistivas como cargas inductivas. Su diseño compacto es ideal para los sistemas de control electrónicos modernos.

- **Corrientes interrumpidas**—aplicaciones industriales dónde la carga es variable (aperturas y cierres múltiples con aumento en resistencia del contacto)
- **Corriente constante**— aplicaciones en telecos con muy pocas interrupciones (mantiene resistencia baja).

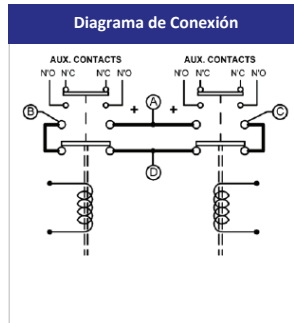
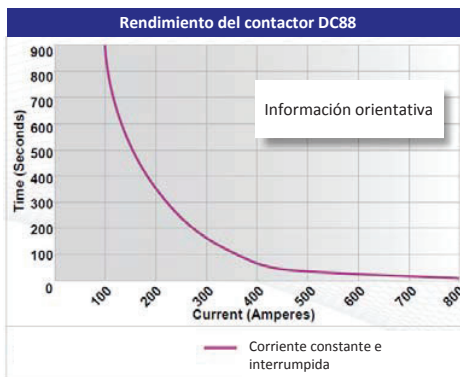


DC88A (con soporte integrado)



DC88 (sin soporte, con taladros M4)

El circuito principal, concebido para inversión de motores, está protegido de tal manera que si se alimentan las bobinas simultáneamente, los contactos se abren. El DC88, contactor monobloc inversor, tiene unos contactos, cuyas pastillas, bañadas en plata, son muy resistentes y conductivas. Posee unos terminales principales M8 y las conexiones de la bobina se hacen a través de unos conectores faston de 6,3mm. El contactor se fija mediante soporte montado horizontal o verticalmente (con los terminales M8 hacia arriba). Se puede ajustar el contactor DC88 en fábrica para un montaje vertical con los contactos M8 hacia abajo.



Opciones disponibles DC88		
General		Sufijo
Microauxiliar	<input type="checkbox"/>	A
Microauxiliar V3	<input checked="" type="checkbox"/>	
Soplado magnético *	<input type="checkbox"/>	B
Soplado magnético alta potencia *	<input type="checkbox"/>	B
Tapa protectora de la bobina	<input type="checkbox"/>	
Soportes (ver reverso folleto)	<input type="checkbox"/>	
Biestable (sin desconexión de seguridad)	<input type="checkbox"/>	M
Tapa contactos cerrada **	<input type="checkbox"/>	
Índice de protección IP66 (ver folleto DC88P)	<input type="checkbox"/>	P
Tipo EE (tapa acero)	<input type="checkbox"/>	
Contactos		
Pastilla ancha	<input type="checkbox"/>	L
Pastilla contacto texturizado	<input type="checkbox"/>	T
Baño de plata	<input checked="" type="checkbox"/>	
Bobina		
Rectificador AC incorporado	<input type="checkbox"/>	
Supresión Bobina *	<input type="checkbox"/>	
Cable aéreo	<input type="checkbox"/>	F
Conexión manual	<input type="checkbox"/>	
Terminales M4	<input checked="" type="checkbox"/>	
Terminal pletina M5	<input type="checkbox"/>	
Impregnación al vacío	<input type="checkbox"/>	
Símbolos: Opcional o Estándar • No disponible X		
* Las conexiones se vuelven sensibles en polaridad		
** Carcasa abierta disponible.		

Configuraciones cabecsal

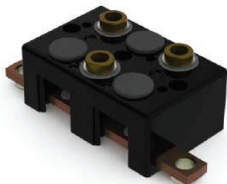
Normally Closed Contact



Estándar

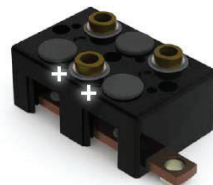


Alterno

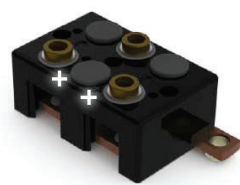


Doble salida

Polarity Orientation



Directa

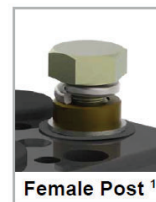


Invertida

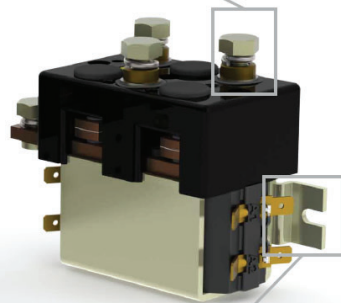
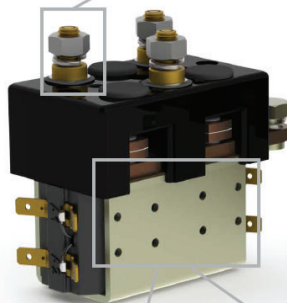
Opciones de terminales principales y de montaje



Stud Male Post



Female Post ¹



Taladros M4



Soporte L ²



Soporte integrado ¹

¹ Estándar ² Ver catálogo general para más detalles

Conte

