

Características	Industrial	Telecos
Intensidad nominal	150A	200A
Intensidad intermitente a 1 hora:		
Régimen 30%	275A	365A
Régimen 40%	235A	315A
Régimen 50%	210A	285A
Régimen 60%	195A	260A
Régimen 70%	180A	240A
Corriente de ruptura (tiempo constante 5ms (según UL583*):		
SW190	1000A a 80Vcc	200A a 96V
SW190B	600A a 120Vcc	300A a 120V
Tensión máxima de contactos recomendada:		
SW190	96V CC	
SW190B	250V CC	
Caída de tensión por polo en 100A	40mV	
Vida mecánica M.T.B.F.	>5x10 ⁶	
Tensión bobina (para AC se requiere un rectificador)	De 6 hasta 240V CC	
Potencia disipación de bobina:		
Régimen muy intermitente HO (25%)	40-50W	
Régimen intermitente (50%)	30-40W	
Régimen prolongado PO (90%)	15-30W	
Régimen continuo CO (100%)	10-15W	
Tensión máxima de entrada (bobina a 20°C)		
Régimen muy intermitente HO (25%)	60%	
Régimen intermitente (50%)	60%	
Régimen prolongado PO (90%)	60%	
Régimen continuo CO (100%)	66%	
Tensión de caída	10-25%	
Tiempo de conexión	30ms	
Tiempo de apertura (contactos n/a)		
Sin supresor	8ms	
Con diodo supresor	60ms	
Con diodo y resistencia (según valor)	25ms	
Rebote contacto	3ms	
Temperatura de trabajo	-40°C hasta +60°C	
Peso contactor:		
SW190	760 gramos	
Con microauxiliar	+20 gramos	
Con soplado magnético	+50 gramos	

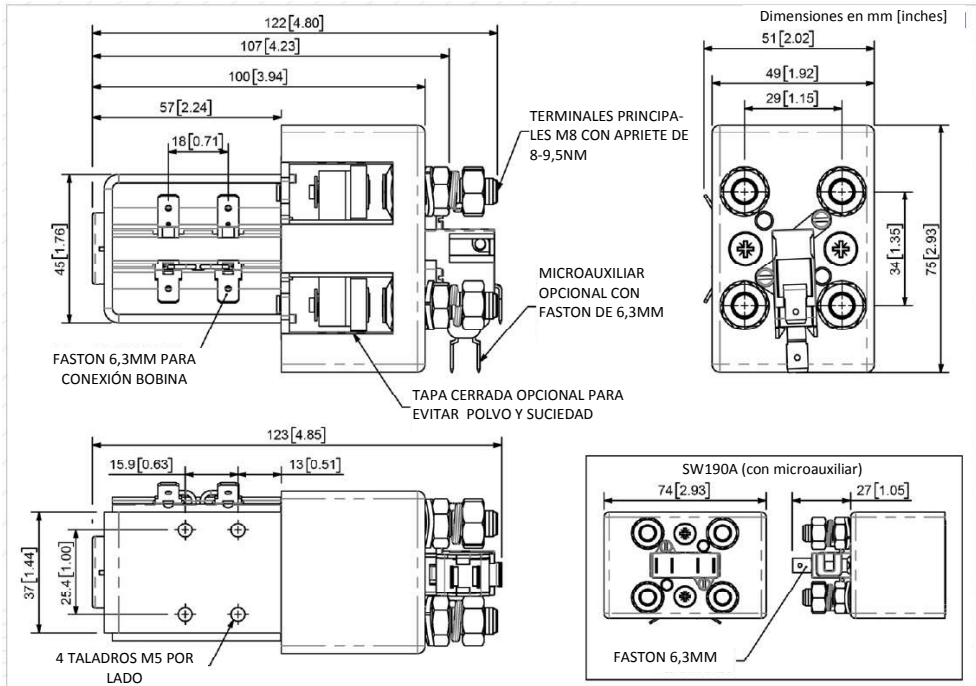
El contactor SW190 se ha diseñado para aplicaciones con motores en vehículos eléctricos, corrientes interrumpidas y continuas. La gama SW190 se utiliza tanto para cargas resistivas como cargas inductivas.

- **Corrientes interrumpidas**—aplicaciones industriales donde la carga es variable (aperturas y cierres múltiples con aumento en resistencia del contacto)
- **Corriente constante**—aplicaciones en telecos con muy pocas interrupciones (mantiene resistencia baja).

El SW190, contactor sencillo doble polo, posee unos contactos cuyas pastillas, bañadas en plata, son muy resistentes y conductoras. Los terminales principales son M8 y las conexiones de la bobina se hacen a través de unos conectores faston de 6,3mm o bien con cable aéreo. El contactor se fija mediante los taladros M5 o bien con un soporte montado horizontal o verticalmente (terminales M8 hacia arriba). Se puede ajustar en



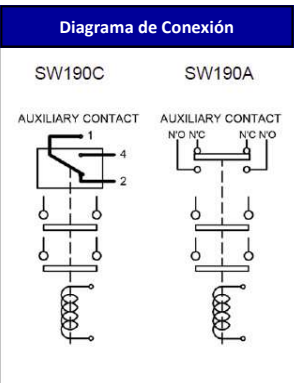
SW190



Contactos auxiliares	
Intensidad nominal	5A
Capacidad del microauxiliar (carga resistiva)	
SW190C	SW190A
5A a 24Vcc	5A a 24Vcc
2A a 48V cc	2A a 48V cc
0,5A a 240V cc	0,5A a 240V cc
Tamaño mínimo en conexiones corrientes continuas máx..	
Pletina de cobre	130mm ²
Cable	Según aplicación
<input checked="" type="checkbox"/> = Industrial <input type="checkbox"/> = Telecos	
Nota: información registrada a 20°C	
* Por favor compruebe en nuestra Web los productos certificados UL	



Opciones disponibles SW190		
General	Sufijo	
Microauxiliar	<input type="checkbox"/>	A
Microauxiliar V3	<input type="checkbox"/>	C
Soplado magnético *	<input type="checkbox"/>	B
Soplado magnético alta potencia *	<input type="checkbox"/>	B
Tapa protectora de la bobina	<input checked="" type="checkbox"/>	
Soportes (Ver catálogo general)	<input type="checkbox"/>	
Biestable (sin desconexión de seguridad)	<input type="checkbox"/>	M
Tapa contactos cerrada	<input type="checkbox"/>	
Índice de protección IP66	<input checked="" type="checkbox"/>	
Tipo EE (tapa acero)	<input type="checkbox"/>	EE
Contactos		
Pastilla ancha	<input type="checkbox"/>	L
Pastilla contacto texturizado	<input type="checkbox"/>	T
Baño de plata	<input checked="" type="checkbox"/>	
Bobina		
Rectificador AC incorporado	<input type="checkbox"/>	
Supresión Bobina *	<input type="checkbox"/>	
Cable aéreo	<input type="checkbox"/>	F
Conexión manual	<input type="checkbox"/>	
Terminales M4	<input checked="" type="checkbox"/>	
Terminal pletina M5	<input type="checkbox"/>	
Impregnación al vacío	<input type="checkbox"/>	
Símbolos: Opcional <input type="checkbox"/> Estándar <input checked="" type="checkbox"/> No disponible <input checked="" type="checkbox"/>		
* Las conexiones se vuelven sensibles en polaridad		



* La información es de tipo orientativo. Según la aplicación, algunos cambios son necesarios.
 * La intensidad nominal depende del tamaño del conductor utilizado en la aplicación.
 * Para consultas técnicas rogamos se dirijan a: info@sev85.com.
 * Albright se reserva el derecho de cambiar la información de sus folletos sin preaviso.