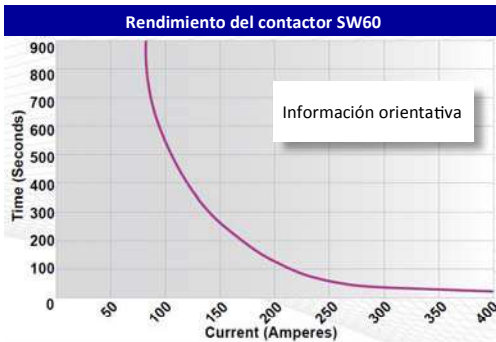
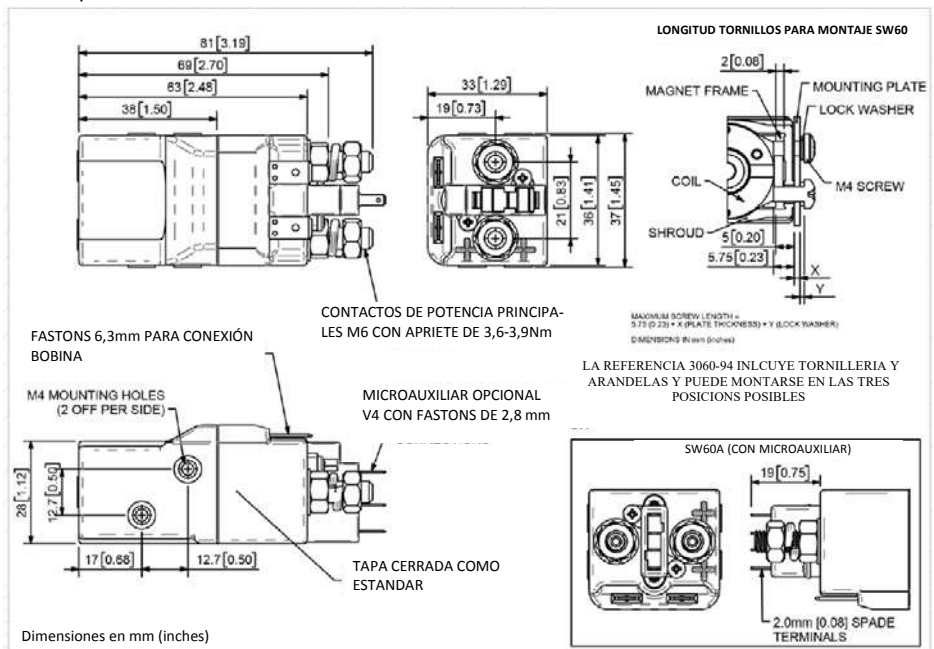


Características	Industrial	Telecos
Intensidad nominal		80A
Intensidad intermitente a 1 hora:		
Régimen 30%		145A
Régimen 40%		125A
Régimen 50%		115A
Régimen 60%		105A
Régimen 70%		95A
Corriente de ruptura (tiempo constante 5ms según UL583*):		
SW60	400A a 48V CC	
SW60B	400A a 96V CC	
Corriente de ruptura para cargas resistivas (según UL508*):		
SW60	120A a 48V CC	
SW60B	120A a 96V CC	
Tensión máxima de contactos recomendada:		
SW60	48V CC	60V CC
SW60B	96V CC	120V CC
Caída de tensión en 80A		<40mV
Vida mecánica M.T.B.F.		>3x10 ⁶
Tensión bobina (para AC se requiere un rectificador)		De 6 hasta 130V CC
Potencia disipación de bobina:		
Régimen muy intermitente HO (25%)		14-21W
Régimen intermitente (50%)		10-14W
Régimen prolongado PO (90%)		7-10W
Régimen continuo CO (100%)		5-7W
Tensión máxima de entrada (bobina a 20°C)		
Régimen muy intermitente HO (25%)		60%
Régimen intermitente (50%)		60%
Régimen prolongado PO (90%)		60%
Régimen continuo CO (100%)		66%
Tensión de caída		10-25%
Tiempo de conexión		15ms
Tiempo de apertura (contactos n/a)		
Sin supresor		6ms
Con diodo supresor		35ms
Con diodo y resistencia (según valor)		8-20ms
Tiempo de conmutación del contacto principal:		
Rebote contacto		3ms
Temperatura de trabajo		-40°C hasta +60°C
Peso contactor:		
SW60	190 gramos	
Con microauxiliar	+20 gramos	
Con soplado magnético	+8 gramos	
Características microauxiliar		
Intensidad nominal		5A
Capacidad del microauxiliar (carga resistiva)		
		5A a 24V CC
		1A a 60V CC
		0,5A a 120V CC
		0,25A a 240V CC
Tamaño mínimo en conexiones corrientes continuas máx..		
Pletina de cobre		52mm ²
Cable		Según aplicación
▶ = Industrial ▶ = Telecos Nota: información registrada a 20°C * Por favor compruebe en nuestra Web los productos certificados UL		

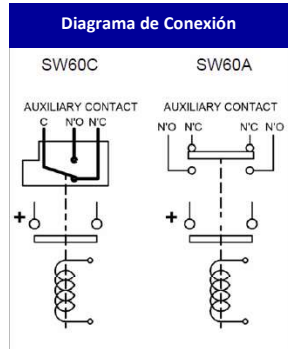
El contactor SW60, unipolar On/Off normalmente abierto, es de tamaño muy reducido y compacto. La gama se diseñó para compensar el vacío que existía en relés de 30 hasta 100 Amperios. Concebido para aplicaciones en corrientes interrumpidas y continuas (aplicaciones industriales y de telecos), el SW60 se utiliza tanto en cargas resistivas como inductivas. Es ideal para aplicaciones con pequeños motores de tracción, bombas hidráulicas, cabrestantes y vehículos eléctricos de tamaño reducido.

- **Corrientes interrumpidas**—aplicaciones industriales dónde la carga es variable (aperturas y cierres múltiples con aumento en resistencia del contacto)
- **Corriente constante**— aplicaciones en telecos con muy pocas interrupciones (mantiene resistencia baja).

La gama SW60 posee unos contactos cuyas pastillas, bañadas en plata, son muy resistentes y conductoras. El SW60 tiene unos terminales principales M6 y las conexiones de la bobina se hacen a través de unos conectores faston de 6,3mm. Se monta mediante taladros M4 de la carcasa o con soporte (suministrado de origen o a posteriori) por la base o por el lateral.



Opciones disponibles SW60		
General	Sufijo	
Microauxiliar	o	A
Microauxiliar V4	o	C
Soplado magnético *	o	B
Soplado magnético alta potencia *	X	
Tapa protectora de la bobina	X	
Soportes (Ver catálogo PC60, MB60 & SW60)	o	
Biestable (sin desconexión de seguridad)	o	M
Tapa contactos cerrada	•	
Índice de protección IP66	o	P
Tipo EE (tapa acero)	X	



Contactos	
Pastilla ancha	X
Pastilla contacto texturizado	X
Baño de plata	X
Bobina	
Rectificador AC incorporado	X
Supresión Bobina *	o
Cable aéreo	X
Conexión manual	X
Terminales M4	o
Terminal pletina M5	X
Impregnación al vacío	X

Símbolos: Opcional o Estándar • No disponible X
* Las conexiones se vuelven sensibles en polaridad

* La información es de tipo orientativo. Según la aplicación, algunos cambios son necesarios.
 * La intensidad nominal depende del tamaño del conductor utilizado en la aplicación.
 * Para consultas técnicas rogamos se dirijan a: info@sev85.com.
 * Albright se reserva el derecho de cambiar la información de sus folletos sin preaviso.