

Características	Industrial	Telecos
Intensidad nominal	100A	
Intensidad intermitente a 1 hora:		
Régimen 30%	185A	
Régimen 40%	160A	
Régimen 50%	140A	
Régimen 60%	130A	
Régimen 70%	120A	
Corriente de ruptura (tiempo constante 5ms según UL583*):		
SW85	800A a 48V CC	
SW85B	800A a 80V CC	
Corriente de ruptura para cargas resistivas (según UL508*):		
SW85	150A a 48V CC	
SW85B	150A a 96V CC	
Tensión máxima de contactos recomendada:		
SW85	48V CC	
SW85B	96V CC	
Caída de tensión en 100A	<50mV	
Vida mecánica M.T.B.F.	>5x10 <sup>6</sup>	
Tensión bobina (para AC se requiere un rectificador)	De 6 hasta 240V CC	
Potencia disipación de bobina:		
Régimen muy intermitente HO (25%)	20-30W	
Régimen intermitente (50%)	15-20W	
Régimen prolongado PO (90%)	13-15W	
Régimen continuo CO (100%)	7-13W	
Tensión máxima de entrada (bobina a 20°C)		
Régimen muy intermitente HO (25%)	60%	
Régimen intermitente (50%)	60%	
Régimen prolongado PO (90%)	60%	
Régimen continuo CO (100%)	66%	
Tensión de caída	10-25%	
Tiempo de conexión	20ms	
Tiempo de apertura		
Sin supresor	5ms	
Con diodo supresor	50ms	
Con diodo y resistencia (según valor)	8-20ms	
Rebote contacto	3ms	
Temperatura de trabajo	-40°C hasta +60°C	
Peso contactor:		
SW85	360 gramos	
Con microauxiliar	+20 gramos	
Con soplado magnético	+50 gramos	

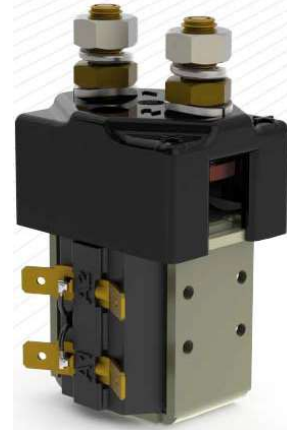
Características microauxiliar	
Intensidad nominal	5A
Capacidad del microauxiliar (carga resistiva)	
	5A a 24V CC
	2A a 48V CC
	0,5A a 240V CC
Tamaño mínimo en conexiones corrientes continuas máx..	
Pletina de cobre	65mm <sup>2</sup>
Cable	Según aplicación

▶ = Industrial ▶ = Telecos  
 Nota: información registrada a 20°C  
 \* Por favor compruebe en nuestra Web los productos certificados UL

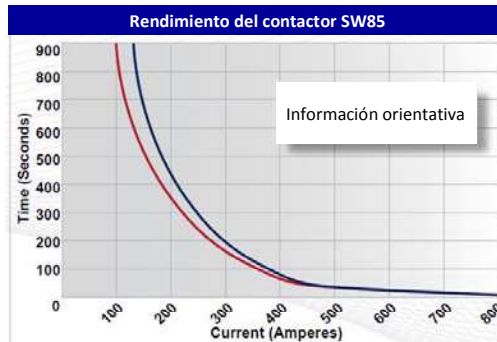
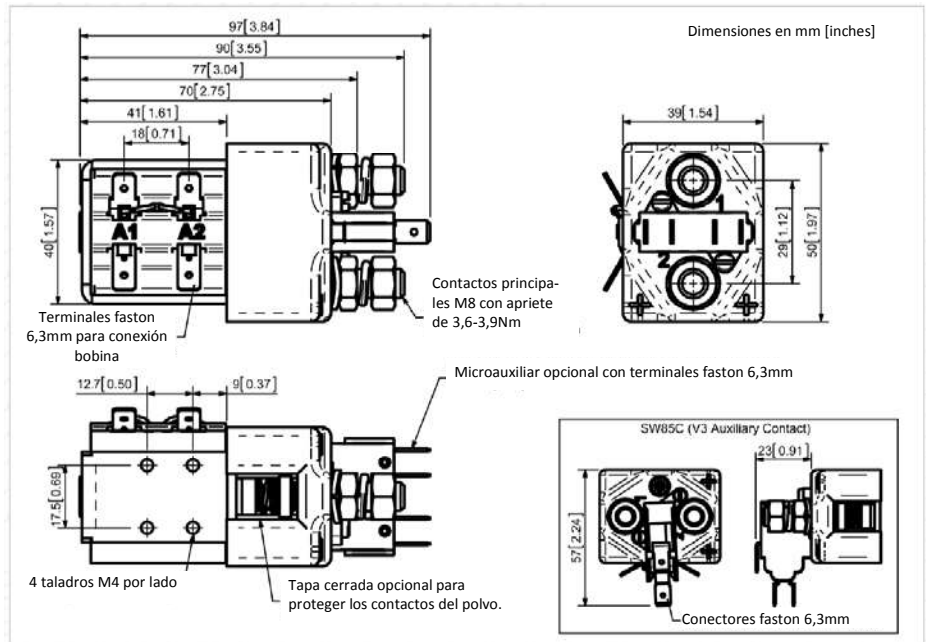
El contactor SW85 se ha diseñado para aplicaciones en corrientes interrumpidas y continuas (aplicaciones industriales y de telecos) y se utiliza tanto para cargas resistivas como inductivas. Es ideal para aplicaciones con pequeños motores de tracción, bombas hidráulicas, cabrestante y vehículos eléctricos.

- **Corrientes interrumpidas**— aplicaciones industriales donde la carga es variable (aperturas y cierres múltiples con aumento en resistencia del contacto)
- **Corriente constante**— aplicaciones en telecos con muy pocas interrupciones (mantiene resistencia baja).

La gama SW85, contactor sencillo, normalmente cerrado, tiene unos contactos cuyas pastillas, bañadas en plata, son muy resistentes y conductivas. Los terminales principales son M8 y las conexiones de la bobina se hacen a través de unos fastons 6,3mm. El SW85 se fija mediante los taladros M4 de la carcasa o bien con un soporte montado horizontal o verticalmente (los terminales M8 deben apuntar hacia arriba). Se puede ajustar en fábrica el contactor para un montaje vertical con M8 hacia abajo. Los contactos n/cerrados no pueden crear y cortar corriente.



SW85



Opciones disponibles SW85

General	Sufijo
Microauxiliar	o A
Microauxiliar V3	o C
Soplado magnético	o B
Soplado magnético alta potencia *	o B
Tapa protectora de la bobina	X
Soportes (Ver catálogo general)	o
Biestable (sin desconexión de seguridad)	o M
Tapa contactos cerrada **	o
Índice de protección IP66	o P
Tipo EE (tapa acero)	o EE

Contactos

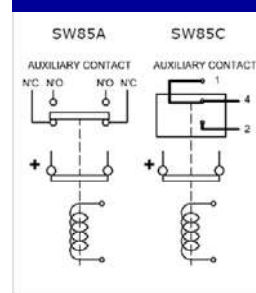
Pastilla ancha	o L
Pastilla contacto texturizado	o T
Baño de plata	X

Bobina

Rectificador AC incorporado	o
Supresión Bobina *	o
Cable aéreo	o
Conexión manual	X
Terminales M4	X
Terminal pletina M5	o
Impregnación al vacío	o

Símbolos: Opcional o Estándar • No disponible X  
 \* Las conexiones se vuelven sensibles en polaridad  
 \*\* Tapa abierta estándar

Diagrama de Conexión



\* La información es de tipo orientativo. Según la aplicación, algunos cambios son necesarios.  
 \* La intensidad nominal depende del tamaño del conductor utilizado en la aplicación.  
 \* Para consultas técnicas rogamos se dirijan a: info@sevtronic.com.  
 \* Albright se reserva el derecho de cambiar la información de sus folletos sin preaviso.